

«СОГЛАСОВАНО»
Заместитель главы
муниципального образования
Новокубанский район


_____ А.В. Кузьмин
« 24 » августа 2020г.

«УТВЕРЖДАЮ»
Заведующий муниципального
дошкольного образовательного
бюджетного учреждения детский
сад №15 «Дружба»
города Новокубанска
муниципального образования
Новокубанский район

_____ С.В. Платонова

« 24 » августа 2020г.

«СОГЛАСОВАНО»
Начальник ОГИБДД по МО
МВД России по
Новокубанскому району
подполковник полиции


_____ В.С. Смыкало
« 24 » августа 2020г.

ПАСПОРТ

дорожной безопасности образовательного учреждения
Муниципальное дошкольное образовательное бюджетное учреждение
детский сад №15 «Дружба» города Новокубанска муниципального
образования Новокубанский район МДОБУ №15

2020 год

Общие сведения

Муниципальное дошкольное образовательное бюджетное учреждение
детский сад №15 «Дружба» города Новокубанска муниципального
образования Новокубанский район МДОБУ №15

Тип ОУ Детский сад

Юридический адрес ОУ: Краснодарский край, Новокубанский район,
г.Новокубанск, ул.Новаторов 10

Фактический адрес ОУ: Краснодарский край, Новокубанский район,
г.Новокубанск, ул.Новаторов 10

Руководители ОУ:

Заведующий Платонова Светлана Владимировна 8 (86195) 3-40-43

Старший воспитатель Енгибарян Сильва Артюшовна 8 (86195) 3-40-43

Ответственные работники
муниципального органа
образования Шинкаренко

Александр Викторович ведущий специалист УО 89528240247
(фамилия, имя, отчество) (должность) (телефон)

Ответственные от

Госавтоинспекции Селин

Юрий Сергеевич
(фамилия, имя, отчество)

Инспектор по

пропаганде БДД 89531177731
(должность) (телефон)

Ответственные работники
за мероприятия по профилактике
детского травматизма

Старший воспитатель Енгибарян С.А.
(должность) (фамилия, имя, отчество)

8 (86195) 3-40-43
(телефон)

Руководитель или ответственный
работник дорожно-эксплуатационной
организации, осуществляющей
содержание улично-дорожной
сети (УДС)*

(фамилия имя, отчество)

(телефон)

Руководитель или ответственный
работник дорожно-эксплуатационной
организации, осуществляющей
содержание технических средств
организации дорожного
движения (ТСОДД)*

(фамилия, имя, отчество)

(телефон)

Количество воспитанников – 77 детей

Наличие уголка по БДД - в группах и файле

Наличие класса по БДД – не имеется

Наличие автогородка (площадки) по БДД - на территории дошкольного
образовательного учреждения

Наличие автобуса в ОУ - нет

Владелец автобуса - нет

Время занятий в ОУ:

1-ая смена: 9:00 – 11:30

2-ая смена: 15:40 – 16:00

Телефоны оперативных служб:

тревожная кнопка 8 988 368 270 5

01

02

03

* Дорожно-эксплуатационные организации, осуществляющие содержание УДС и ТСОДД, несут ответственность в соответствии с законодательством Российской Федерации (Федеральный закон от 10 декабря 1995 г. № 196-ФЗ «О безопасности дорожного движения», Кодекс Российской Федерации об административных правонарушениях, Гражданский кодекс Российской Федерации)

Содержание

I. План-схема образовательной организации.

1. Район расположения образовательной организации, пути движения транспортных средств и детей (воспитанников).

2. Организация дорожного движения в непосредственной близости от образовательной организации с размещением соответствующих технических средств организации дорожного движения, маршруты движения детей и расположение парковочных мест.

3. Маршруты движения организованных групп детей от образовательной организации к стадиону, парку или спортивно-оздоровительному комплексу.

4. Пути движения транспортных средств к местам разгрузки/погрузки и рекомендуемые безопасные пути передвижения детей по территории образовательной организации.

II. Приложение.

План-схема пути движения транспортных средств и детей при проведении дорожных ремонтно-строительных работ вблизи образовательной организации.

І. План-схемы ОО.

1. План-схема района расположения ОО, пути движения транспортных средств и детей (воспитанников)



- жилая зона



- проезжая часть



- движение транспортных средств

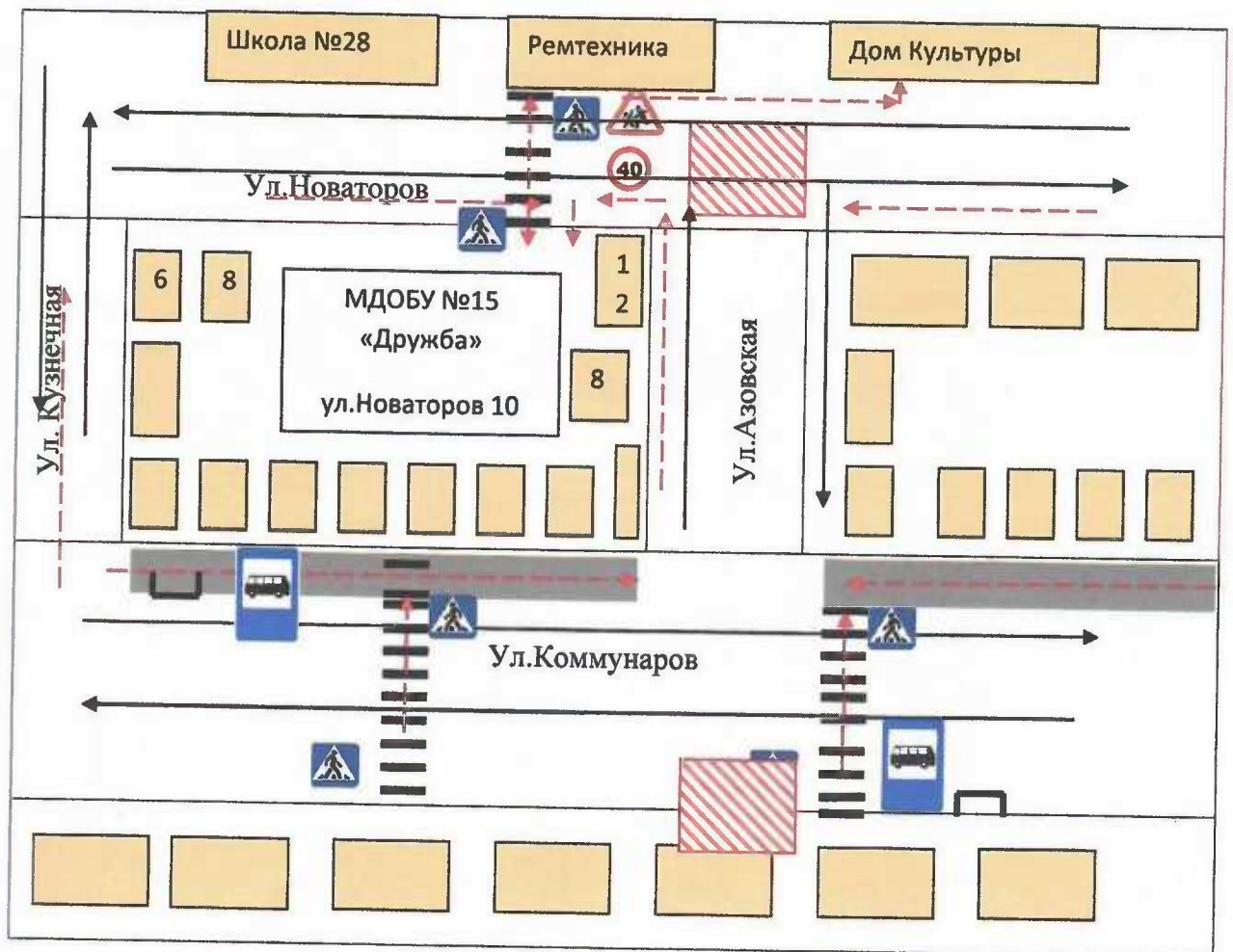


- движение детей



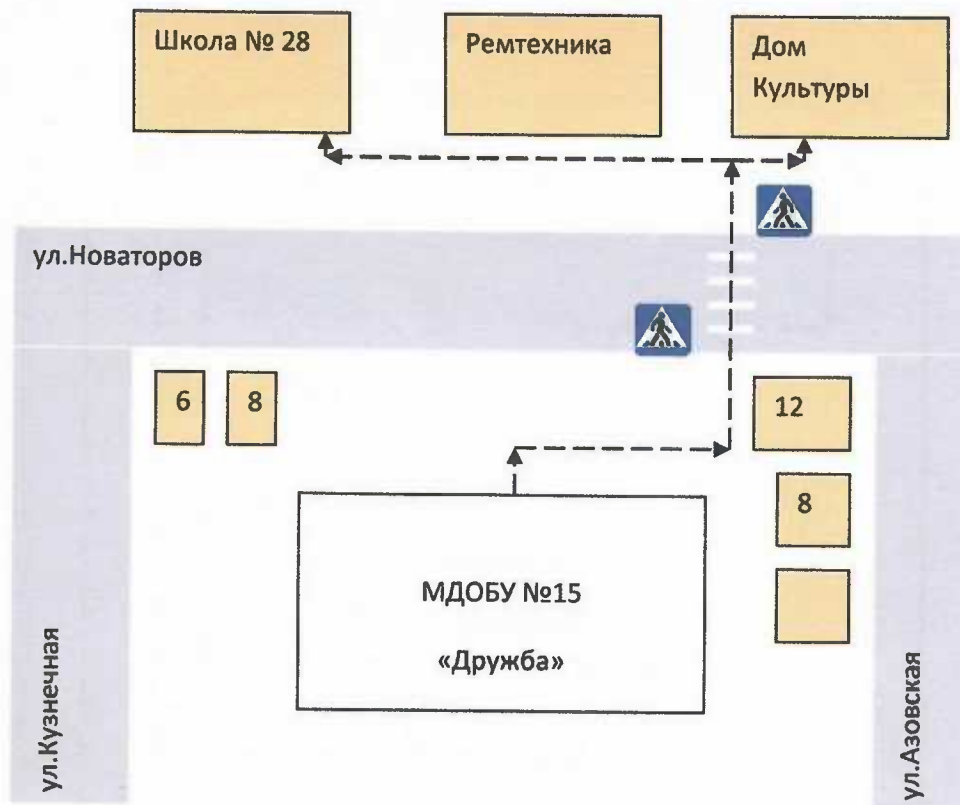
- тротуар

2. Схема организации дорожного движения в непосредственной близости от образовательной организации с размещением соответствующих технических средств, маршруты движения детей и расположение парковочных мест



- | | | | |
|---|---------------------------------|--|---------------------------------|
|  | - жилая зона |  | - проезжая часть |
|  | - движение транспортных средств |  | - опасные участки |
|  | - движение детей |  | - тротуар |
|  | - знак дети |  | - ограничение скорости |
|  | - остановка |  | - знак место остановки автобуса |

3. Маршруты движения организованных групп детей от ОУ к Дому культуры и к школе.



- проезжая часть

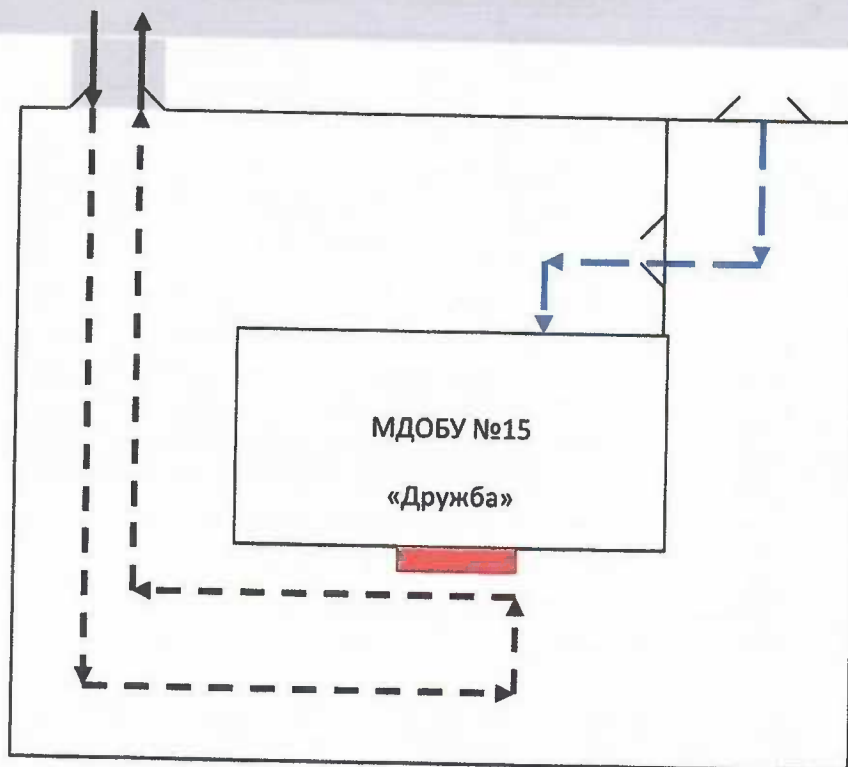


- жилая застройка



-направление безопасного движения группы детей к Дому Культуры и в школу

4. Пути движения транспортных средств к местам разгрузки/погрузки и рекомендуемые пути передвижения детей по территории образовательной организации



- въезд/выезд грузовых транспортных средств



- движение транспортных средств по территории дошкольной образовательной организации



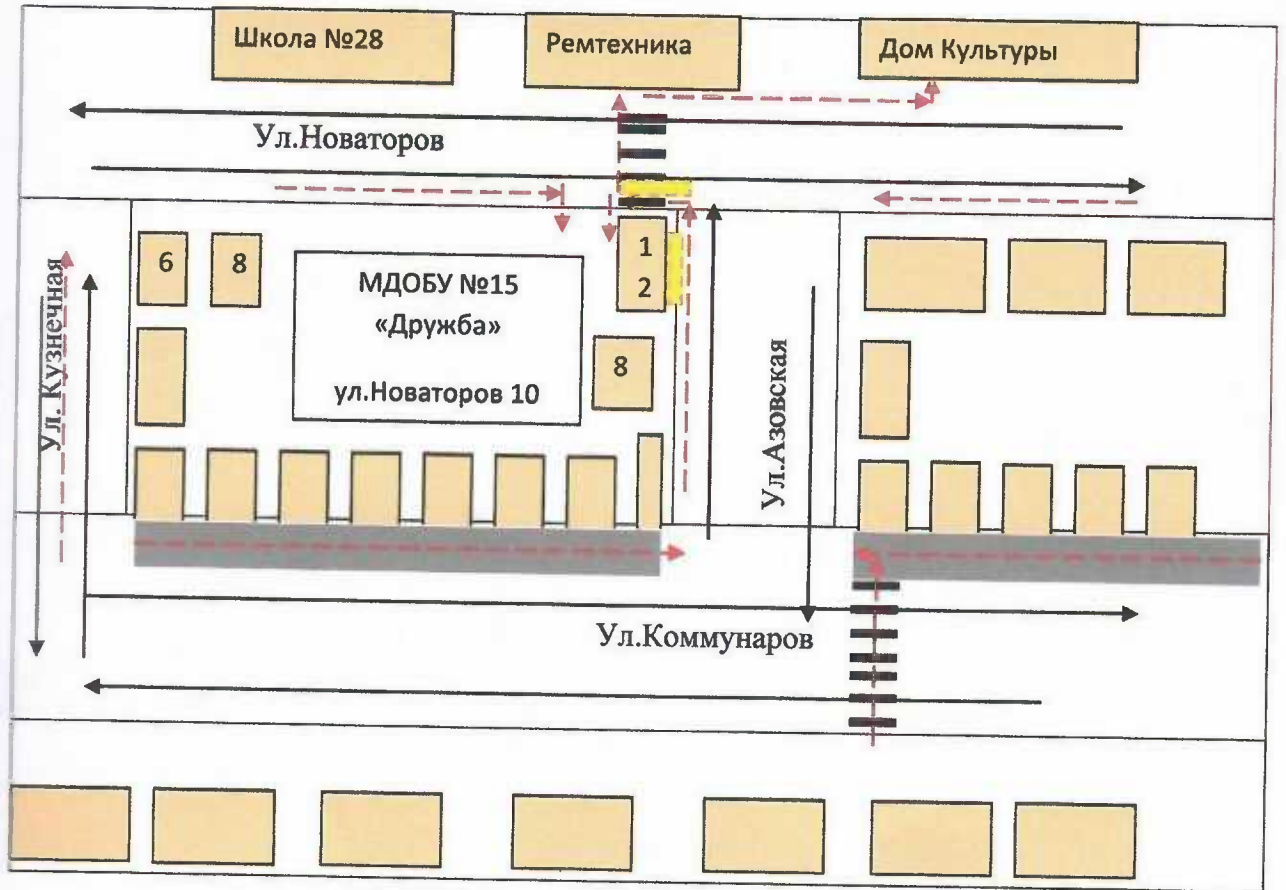
- движение детей на территории образовательной организации



- место разгрузки/погрузки

II. Приложение

План-схема пути движения транспортных средств и детей при проведении дорожных ремонтно-строительных работ вблизи образовательной организации.



Прошито, пронумеровано, скреплено
печатью

10

листов

Заявитель МДОВ № 15

С.В.Платонова

